

## Dienstverlening en Commercie

Met ingang van augustus 2011 starten we op de vmbo locatie in Laarbeek met het intersectoraal programma Dienstverlening en Commercie voor de **kaderberoepsgerichte leerweg**. Leerlingen die in het schooljaar 2009-2010 in klas 1 op het vmbo in Laarbeek zijn gekomen, kunnen vanaf 1 augustus 2011 in de derde klas voor dat programma kiezen.

Leerlingen vinden het vaak moeilijk om jong te kiezen. Wij gaan ze zo breed mogelijk opleiden zodat ze bij hun vervolgopleiding nog **alle kanten op kunnen**.

De leerlingen oriënteren zich in deze studierichting op vervolgopleidingen en beroepen in de sectoren: zorg en welzijn, economie, techniek en groen. Het grootste deel van de leerstof bestaat uit opdrachten die te maken hebben met recreatie, cultuur, toerisme, horeca en zorginstellingen. De scholieren maken die opdrachten in een beroepsomgeving aan de hand van praktijksituaties op school en in het bedrijf.

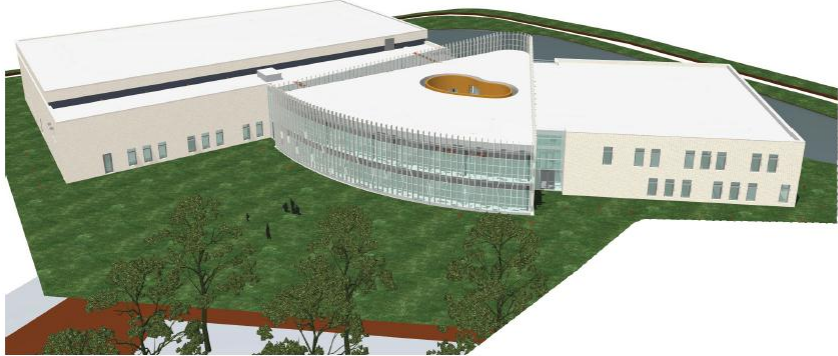
De manier van leren is helemaal anders. Leerlingen krijgen een opdracht (soms van echte klanten). Bijvoorbeeld het maken van posters, flyers, een website of het organiseren van een sportdag. De opdracht voeren ze in een groep uit. Leerlingen maken samen een plan waarin ze aangeven hoe ze dat gaan doen. Het is vooral belangrijk dat ze goed samenwerken, dat ze het werk goed organiseren en dat ze rekening houden met allerlei voorschriften en wetgeving. Leerlingen bepalen dus zelf met de groep, onder begeleiding van de docent, hoe ze opdrachten aanpakken. Als ze een opdracht krijgen van een echte klant is het contact met die klant erg belangrijk omdat ze dat nodig hebben om de opdracht goed uit te voeren.

Leerlingen sluiten deze studierichting af met de theorievakken Nederlands, Engels en economie als verplicht beroepsgericht vak. Daarnaast kunnen ze een keuze maken uit wiskunde of biologie of beiden (kader-plus variant). Ter voorbereiding op hun vervolgopleiding kunnen ze kiezen om te werken aan twee van de vier programma's: 'Sport en Gezondheid', 'Voedsel en Gezondheid', 'Transport, Logistiek en Magazijnbeheer' en 'Multimedia en Grafimedia'. Deze onderdelen sluiten ze af met een schoolexamen.

Door goede afspraken met de vervolgopleidingen op het ROC leerlingen met het diploma van het intersectoraal programma Dienstverlening en Commercie in de sectoren Zorg&Welzijn of Economie of Groen op niveau 3 of 4 hun opleiding vervolgen. Ook een aantal opleidingen uit de sector Techniek behoort nog tot de mogelijkheden

Vanaf 1 augustus 2012 staat er een nieuw schoolgebouw in de planning. Een modern en multifunctioneel gebouw met twee lagen, waar de kleinschaligheid gewaarborgd blijft. Het gebouw moet 'de waterpoort van de Peel' worden. In het ontwerp uit zich dat in de golvende lijn die in de muur te zien is.

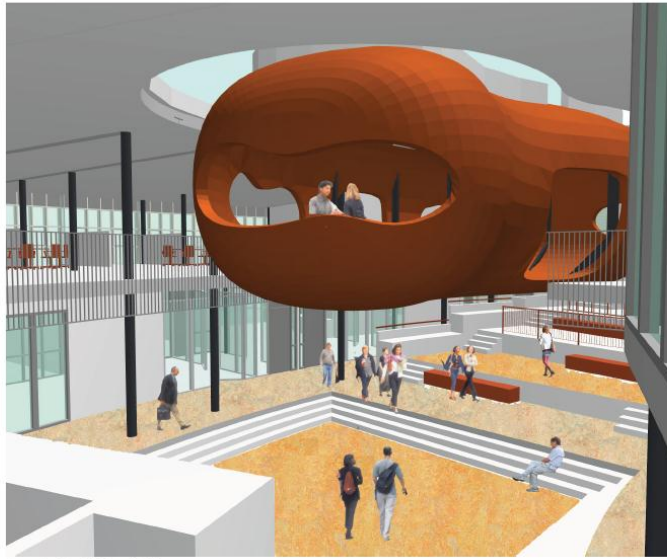
Voorlopige vogelvlucht impressie



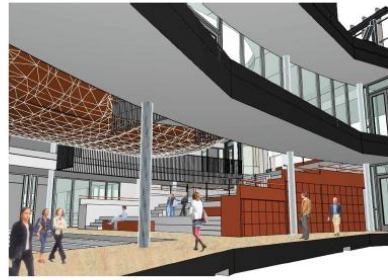
Voorlopige vogelvlucht impressie



Kleur en materialisatie



Impressie chיתה ICT werklak



Impressie centrale hal met verblijfstrap



Labelen 2000 leestafel